

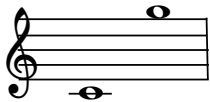
B. Galuppi: "Cadrà fra poco in cenere" (Iarba)
dall'Opera "Didone abbandonata" (version: Venice, 26 December 1763)

Edited by Francesco Marco Algeri

Act III° Scene XXVI°

"Cadrà fra poco in cenere
il tuo nascente impero
e ignota al passeggero
Cartagine sarà.
Se a te del mio perdono
meno è la morte acerba,
non meriti superba
soccorso né pietà."

Original key



??

12
8 il tuo na-scen - te im - per - ro, il tuo na-scen - te im -

16
8 -pe - ro ei - gno - ta al pas - seg - ge - ro, ei - gno - ta al pas - seg -

20
8 -ge - ro Car - ta - gi - ne_ sa - rà, ei - gno - ta al pas - seg -

24
8 -ge - ro Car - ta - gi - ne sa - rà, Car - ta - gi - ne sa -

28
8 -rà, Car - ta - gi - ne sa - rà.

32
8 Ca - drà fra po - co in ce - ne - re, ca -

36
8 - drà fra po - co in ce - ne - re il tu - o na - scen - te im - pe - ro, sì, ca -

40
8 - drà, sì, sì, ei - gno - ta al pas - seg - ge - ro, ei -

44
8 - gno - ta al pas - seg - ge - ro Car - ta - gi - ne sa -

47
8 - rà, Car - ta - gi - ne sa - rà; ca -

50
8 - drà fra po - co in ce - ne - re il tuo na - scen - te im -

53
8 - pe - ro ei - gno - ta al pas - seg - ge - ro, al pas - seg - ge - ro Car -

57 *tr*

8 - ta - gi - ne - sa - rà, Car - ta - gi - ne sa -

p *f* (*p*)

60 *tr*

8 - rà, Car - ta - gi - ne sa - rà.

f

63

8

Fine

67


8 Se a te - del - mi - o per - do - no me - no è la mor - te a - cer - ba, non

p

72
8 me - ri - ti su - per - ba soc - cor - so né pie -

75
8 - tà, soc - cor - so, non me - ri - ti né pie - tà, no, no, non

78
8 me - ri - ti pie - tà.

D.S.  al Fine

81
8 Ca -