

Maria Teresa Agnesi Pinottini (1720-1795)

Dodici Arie con Istromenti (1748-1755)

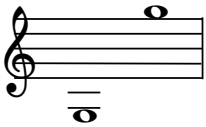
n° I: "Son confusa pastorella"

Edited by Francesco Marco Algeri

*"Son confusa pastorella
che nel bosco a notte oscura,
senza face e senza stella
infelice si smarrì.*

*Ogni moto più leggero
mi spaventa e mi scolora,
è lontana ancor l'aurora
e non spero un chiaro dì."*

Original key



Allegro

14

18

23

Son con - fu - sa_ pa - sto - rel - la, pa - sto - rel - la che nel

28

bo - sco_a not - te_o - scu - ra_a not - te_o -

32

- scu - ra, sen - za

36

fa - ce e sen - za - stel - la in - fe - li - ce si smar -

40

- rì, sen - za fa - ce e se - za stel - la in - fe -

44

- li - ce si smar - rì, in - fe - li - ce si smar -

50

-ri.

f

54

Son con -

p *f* *p*

59

-fu - sa - pa - sto - rel - la, - pa - sto - rel - la che nel

63

bo - sco a not - te o - scu - ra, sen - za

f *p*

68

fa - ce e sen - za stel - la in - fe - li - ce si smar-

72

-rì, che nel bo - sco a not - te o -

76

-scu - ra, a not - te o - scu - ra, sen - za

80

fa - ce e sen - za stel - la in - fe - li - ce si smar-

84

-rì, sen - za fa - ce e sen - za stel -

88

- la in - fe - li - ce

93

si smar - rì, in - fe - li - ce si smar - rì,

99

si smar - rì.

103

Fine

107

O - gni

113

mo - to - più - leg - ge - ro, - più - leg - ge - ro mi spa - ven - ta

117

e mi sco - lo - ra, e mi sco - lo - ra, è lon -

121

- ta - na an - cor l'au - ro - ra e non spe - ro un

125

chia - ro di, e non spe - ro un chia - ro di,

D.C. al Fine

130

e non spe - ro un chia - ro di, non spe - ro un chia - ro di.