

Maria Teresa Agnesi Pinottini (1720-1795)

Dodici Arie con Istromenti (1748-1755)

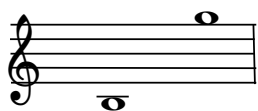
n° VI: "Talor di sdegno ardente"

Edited by Francesco Marco Algeri

*"Talor di sdegno ardente
corro a punir l'audace,
ma poi mi torna in mente
ch'egli è fanciullo ancor.*

*Allor placata io sono
e son di nuovo in pace
lo scuso, gli perdono,
lo compatisco allor."*

Original key



Presto

14

Ta -

19

-lor di sde - gno ar - den - te, di

23

sde - gno ar - den - te cor - ro a pu - nir l'au -

27

- da - ce, cor - ro a pu - nir, a pu - nir l'au -

Andante

30

-da - ce, ma po - i mi tor - na in men - te ch'e - gli è fan -

36

-ciul - lo an - cor, ma po - i mi tor - na in men - te ch'e - gli è fan -

43

-ciul - lo an - cor, ch'e - gli è fan - ciul - lo an - cor, ch'e - gli è fan -

49

-ciul - lo an - cor, ch'e - gli è fan - ciul - lo an - cor.

Presto

55

Ta - lor di sde - gno ar -

60

-den - te, di sde - gno ar - den - te

65

cor - ro a pu - nir_ l'a - u - da -

Andante

69

- ce, ma poi - i mi tor - na in men - te

76 *3*

ch'e-gliè fan - ciul - lo an - cor, ch'e - gliè fan - ciul - lo, fan - ciul - lo an - cor, ma

83

po - i mi tor - na in men - te ch'e - gliè - fan - ciul - lo an - cor, ch'e -

90

-gliè - fan - ciul - lo an - cor, ch'e - gliè - fan - ciul - lo an - cor.

96 Fine

Larghetto

103

Al - lor pla - ca - ta io so - no, pla - ca - ta io so - no e son di

This system contains measures 103 to 108. The vocal line begins with a treble clef, a key signature of one sharp (F#), and a common time signature. The lyrics are: "Al - lor pla - ca - ta io so - no, pla - ca - ta io so - no e son di". The piano accompaniment consists of a right hand with chords and a left hand with a steady eighth-note bass line.

109

nuo - vo in pa - ce lo scu - so, gli per - do - no, lo com - pa - ti - sco al -

This system contains measures 109 to 113. The vocal line continues with the lyrics: "nuo - vo in pa - ce lo scu - so, gli per - do - no, lo com - pa - ti - sco al -". The piano accompaniment continues with similar harmonic support.

114

-lor, lo com - pa - ti - sco al - lor, lo scu - so, gli per - do - no, lo scu - so, gli per -

This system contains measures 114 to 119. The vocal line continues with the lyrics: "-lor, lo com - pa - ti - sco al - lor, lo scu - so, gli per - do - no, lo scu - so, gli per -". The piano accompaniment continues with similar harmonic support.

D.C. al Fine

120

- do - no, lo com - pa - ti - sco al - lor, lo com - pa - ti - sco al - lor.

This system contains measures 120 to 124. The vocal line concludes with the lyrics: "- do - no, lo com - pa - ti - sco al - lor, lo com - pa - ti - sco al - lor.". The piano accompaniment concludes with a final chord.