

Maria Teresa Agnesi Pinottini (1720-1795)

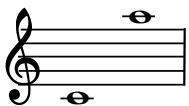
Dodici Arie con Istromenti (1748-1755)

n°XII "*Alla prigionie antica*"

Edited by Francesco Marco Algeri

*"Alla prigionie antica
quell'augellin ritorna
ancor che mano amica
gli abbia disciolto il piè.
Per uso al semplicetto
la libertà dispiace
quanto n'avea diletto
allor che la perdè."*

Original key



Allegro

34

Al - la - pri -

45

- gio - ne - an - ti - ca quel - l'au - gel - lin - ri - tor - na,

54

quel - l'au - gel - lin - ri - tor - na an - cor - che - ma - no a - mi - ca

64

gli ab - bia di - sciol - to il piè, an - cor - che - ma - no a - mi - ca, a - mi -

74

- ca gli_ab - bia_di - sciol-to_il piè, an - cor_che. ma-no a - mi - ca_ gli ab - bia di -

85

- sciol - to il piè, gli_ab - bia di - sciol - to il piè.

95

106

Al - la_ pri - gio - ne_an - ti - ca quel - l'au - gel -

116

- lin ri - tor-na, quel - l'au - gel - lin ri - tor-na

125

an - cor che ma - no a - mi - ca gli ab - bia di - sciol - to il piè, an - cor che ma - no a -

136

- mi - ca gli ab - bia di - sciol - to il piè; al - la pri - gio -

147

- ne an - ti - ca quel - l'au - gel - lin ri - tor-na an - cor che ma - no a -

- mi - ca, a - mi - ca gli_ab - bia_di - sciol-to il piè, an - cor_ che_ ma - no a - mi - ca_

gli ab - bia di - sciol - to il piè, gli_ab - bia di - sciol - to il piè.

Fine

Per u - so al sem - pli - cet - to la _____ li - ber - tà di - spia - ce, la li - ber - tà di - spia - ce

quan - ton'a - ve - a di - let - to al - lor_ che. la_ per - dè, per _____ u - so_ al

sem - pli - cet - to la _____ li - ber - tà di - spia - ce quan - to n'a - ve - a di - let - to al - lor_ _____

_____ che la _____ per - dè, _____ che_ la_ per - dè, _____ che_ la_ per - dè.

D.C. al Fine