

# Maria Teresa Agnesi Pinottini (1720-1795)

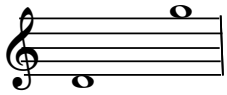
## *Dodici Arie con Istromenti*(1748-1755)

### n°II: "Non so con dolce moto"

Edited by Marta Cannillo

*"Non so con dolce moto  
il cor mi trema in seno,  
sento un affetto ignoto  
che intenerir mi fa.  
Come si chiama, oh Dio!  
questo soave affetto!  
Ah se non fosse mio  
lo crederei pietà."*

Original key



Larghetto

11

Non so con dol - ce - mo - to

15

il cor - mi tre - ma in se - no, il

17

cor - mi tre - ma in se - no, sen -

19

- to un af - fet - to i - gno - to, un af - fet - to i - gno - to che in - te -

22

- ne - rir\_ mi\_ fa, che in-te - ne - rir\_ mi fa, che in-te - ne -

25

- rir mi\_ fa.

28

Non so con\_ dol - ce\_ mo - to

31

il cor\_ mi tre - ma in se - no, mi

33

tre - ma in se - no, sen - to un af - fet - to i -

35

- gno - to che in - te - ne - rit - mi - fa, che in - te -

38

- ne - rit - mi - fa. Non so con - dol - ce -

40

mo - to il cor mi - tre - ma in se - no, sen -

43

- to un af - fet - to i - gno - to che in - te - ne - rir mi — fa,

46

che in - te - ne - rir mi — fa, che in - te - ne - rir mi fa.

49

52

Fine

55

Co - me si chia - ma, oh Di - o! oh Di - o! que - sto so - ave af -

59

- fet-to! Ah se non fos - se mi - o lo cre - de - rei pie -

63

- tà, lo cre - de - re - i pie - tà, lo cre - de - re - i pie - tà. Ah se non fos - se

67

mi - o lo cre - de - re - i pie - tà, lo cre - de - rei pie - tà.

D.C. al Fine