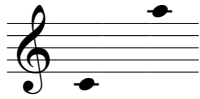


J. A. Hasse: *Quando divido il regno...*

dall'Opera *Artemisia* (1734)

Edited by: Michele Salvetti

Original key



*"Quando divido il regno
con chi del trono è degno:
mi piace di regnar,
m'è caro il trono.
In questo lieto dì
non so che più bramar.
(Colla virtù così
l'amor coronò.)"*

Allegro

Artemisia

Piano

f

4

6

mf

f

9

3 3

3 3 *tr*

11

Quan - do di - vi - do il re - gno con chi del tro - no è de - gno, con

p

14

chi del tro - no è de - gno: mi pia - ce di re - gnar,

p

17

m'è ca - ro il tro - no, mi pia - ce di re - gnar,

f *p*

20

p

23

m'è ca - ro, m'è

25

ca - ro il tro - no, m'è ca -

28

ro il tro - no.

30

Quan - do di - vi - do il re - gno con

33

chi — del tro - no è de - gno: mi pia - ce — di re - gnar,

33

36

36

39

39

42

tr m'è

42

f *p*

44

ca - ro, m'è ca - ro il tro - no, m'è

46

ca - ro, m'è ca - - - - ro il tro -

49

no, mi pia - ce, m'è

51

ca - ro, m'è ca - ro il tro -

54

no.

54

ff

56

3 3 *tr*

3 3 *tr*

58

Fine

In que - sto lie - to di non

58

Fine

p

60

so che più bra - mar, non so che più bra - mar.

60

f

62



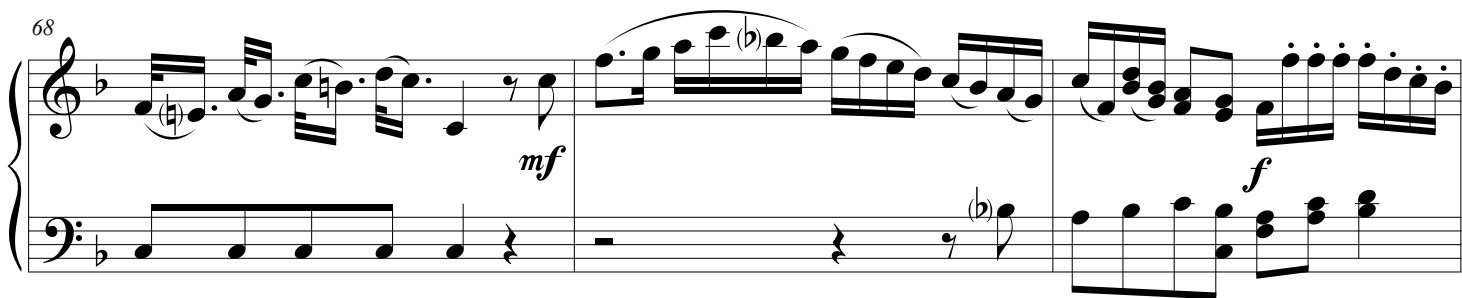
(Col - la vir - tù co - sì l'a - mor co - ro - no, l'a - mor,

65



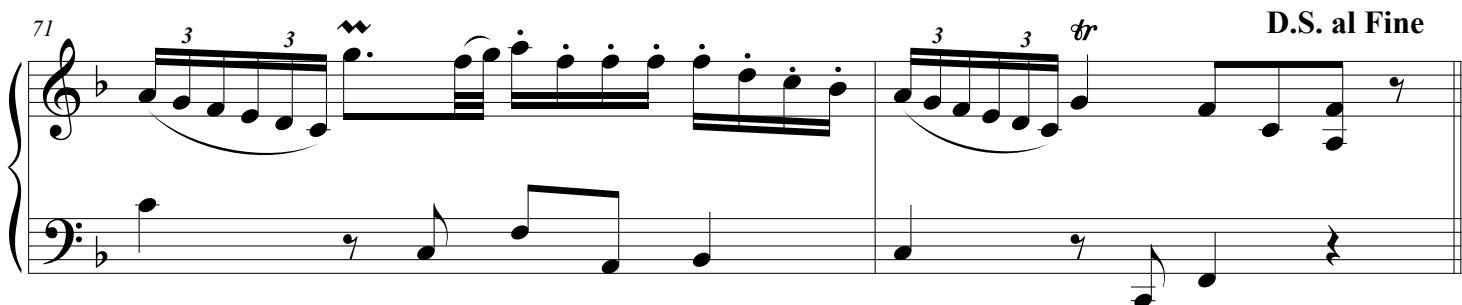
l'a - mor co - ro - no, l'a - mor co - ro - no.

68



mf *f*

71



mf *f* *tr* **D.S. al Fine**