

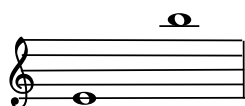
# G. Scarlatti: "Immagini dolenti"

dall'Opera "L'Olimpiade" (1745)

Edited by Francesco Marco Algeri

"Immagini dolenti  
perchè nel cor ti stanno  
saria l'istesso affanno  
che temi o figlia amata  
fatale ancor a me.  
So che bramata sei  
da generosi cori  
chi ti daran gli Dei  
degnò sarà di te."

Original key



Cantabile

Megacle

Piano

5

9

Im - ma - gi - ni do - len - ti per -

14 *tr* *tr*  
-chè nel cor ti stan - no sa - ria l'i - stes - so af - fan - no che

18  
te - mi o - fi - glia a - ma - ta fa - ta - le an - cor a me, fa -

22 *tr*  
- ta - - - -

24 *tr* *tr*

27

- - - le a me.

32

Im -

36

- ma - gi - ni do - len - ti per - ché nel cor ti stan-no sa -

40

- ria l'i - stes-so af - fan-no che te - mi o fi - glia a - ma-ta fa - ta - le an - cor -

45

a me, fa - ta -

50

le a me, sa-ria l'i -

54

-stes so af-fan - no che te - mi o fi - glia a-ma - ta an - cor fa -

58

- ta - le, an - cor fa - ta - le a

Fine

62

me.

*tr*

Allegro

67

So che bra-ma - ta se - i da ge - ne - ro - si co - ri

*p*

71

chi ti da-ran gli De - i de - gno sa - rà di te,

D.C. al Fine

75

de - gno sa - rà di te.

*tr*